

كبريتي

الاسم العربي : كبريتي
الاسم الفرنسي : Soufré
الاسم اللاتيني : *Colias hyale*
الفصيلة : الكرنبيات (Pieridés)

معطيات عامة :

فراشة نهارية نادرة نسبيًا، ذات أجنحة صفراء شاحبة لدى الذكر وبضء لدى الأنثى. يتميز الجنسان بجوانب سوداء في مستوى الأجنحة الأمامية ولون أصفر لأسفل الأجنحة مع وجود بقعة بيضاء. يتراوح مدى أجنحتها بين 42 و50 مم. يلازم الكبريتي المناطق المزهرة حيث يرعى النباتات البرية خصوصا منها النفل . تظهر هذه الفراشة ببلادنا خلال فترتين : أفريل - جوان وأوت - أكتوبر، ويمكن مشاهدتها بالغابات والمروج والأحراج والحدائق العمومية والمنتزهات.



كبريتي
Soufré / *Colias hyale*

شفقية

الاسم العربي : شفقية
الاسم الفرنسي : Aurore
الاسم اللاتيني : *Anthocharis cardamines*
الفصيلة : الكرنبيات (Pieridés)

معطيات عامة :

فراشة نهارية نادرة نسبيًا، يتراوح مدى أجنحتها بين 38 و48 مم. الوجه العلوي للأجنحة أبيض مع طرف أسود وبقعة برتقالية عريضة في مستوى الجناح الأمامي لدى الذكر. الوجه السفلي للأجنحة أبيض مع رسوم مخضرة. تظهر بين شهري مارس وجويلية بالغابات المكشوفة والمروج المزهرة والحدائق حيث ترعى الأزهار البرية. يقاتل اليسروع من الصناب والسحارة (الفجل البري).



شفقية
Aurore / *Anthocharis cardamines*

أصفر باهت

الاسم العربي : أصفر باهت
الاسم الفرنسي : Citron de Provence
الاسم اللاتيني : *Gonepteryx cleopatra*
الرتبة : حرشفيات الأجنحة (Lépidoptères)
الفصيلة : الكرنبيات (Pieridés)

معطيات عامة :

فراشة نهارية جميلة نادرة نسبيًا نتيجة للاستعمال المفرط للمبيدات الحشرية، يتراوح مدى أجنحتها بين 50 و68 مم. يختص الذكر بلون أصفر ناصع وبقعة كبيرة برتقالية ناصعة في مستوى الأجنحة الأمامية. الأنثى بيضاء مخضرة مع بقعة برتقالية على كل جناح تظهر بين مارس وسبتمبر في الغابات والأحراج المكشوفة والهضاب والمروج المزهرة حيث ترعى الرحيق الذي توفره عذة أنواع من الأزهار البرية. يرعى اليسروع البليحاء والدفلى. تقضي هذه الحشرة الشتاء داخل التجاويف والشقوق وتحت الشجيرات الكثيفة والأوراق الجافة.



أصفر باهت
Citron de Provence / *Gonepteryx cleopatra*

طاووس الليل الكبير

الاسم العربي : أصفر باهت
الاسم الفرنسي : Citron de Provence
الاسم اللاتيني : *Gonepteryx cleopatra*
الرتبة : حرشفيات الأجنحة (Lépidoptères)
الفصيلة : الكرنبيات (Pieridés)

معطيات عامة :

فراشة نهارية جميلة نادرة نسبيًا نتيجة للاستعمال المفرط للمبيدات الحشرية، يتراوح مدى أجنحتها بين 50 و68 مم. يختص الذكر بلون أصفر ناصع وبقعة كبيرة برتقالية ناصعة في مستوى الأجنحة الأمامية. الأنثى بيضاء مخضرة مع بقعة برتقالية على كل جناح تظهر بين مارس وسبتمبر في الغابات والأحراج المكشوفة والهضاب والمروج المزهرة حيث ترعى الرحيق الذي توفره عذة أنواع من الأزهار البرية. يرعى اليسروع البليحاء والدفلى. تقضي هذه الحشرة الشتاء داخل التجاويف والشقوق وتحت الشجيرات الكثيفة والأوراق الجافة.



طاووس الليل الكبير
Grand paon de nuit / *Saturnia pyri*

فراشة الملك الصّغير

الاسم العربي : فراشة الملك الصغير
الاسم الفرنسي : Petit monarque
الاسم اللاتيني : *Danaus chrysippus*
الرتبة : حرشفيات الأجنحة (Lépidoptères)
الفصيلة : الفراشات الملكية (Danaidés)

معطيات عامة :

فراشة نهارية جميلة، ذات لون برتقالي فاتح يحده طرف كستنائي. يتراوح مدى أجنحتها بين 69 و81 مم. الذكر والأنثى متشابهان. تظهر ببلادنا بين شهري جوان وأكتوبر في الغابات والأحراج والمناطق الساحلية وأطراف السبخ. تطير بسرعة وأحيانًا على ارتفاع محترم بحثًا عن رحيق الأزهار البرية مثل البكّ والحزينة.



فراشة الملك الصّغير
Petit monarque / *Danaus chrysippus*

فراشة توهّجية

الاسم العربي : فراشة توهّجية
الاسم الفرنسي : Flambe
الاسم اللاتيني : *Iphiclides podalirius*
الرتبة : حرشفيات الأجنحة (Lépidoptères)
الفصيلة : الفراشات المذبذبة (Papilionidés)

معطيات عامة :

فراشة نهارية نادرة من أجل ما يوجد ببلادنا، يتراوح مدى أجنحتها بين 64 - 80 مم (الأنثى أكبر حجمًا من الذكر). تظهر بين ماي وأوت في الفجوات الغابية والأحراج غير الكثيفة والمروج حيث ترعى بصفة خاصة أزهار شجيرات الزعرور والخلنج. تعرف من بعيد من خلال طيرانها الهادئ والمتموج. يتغذى اليسروع من البرقوق الشائع.



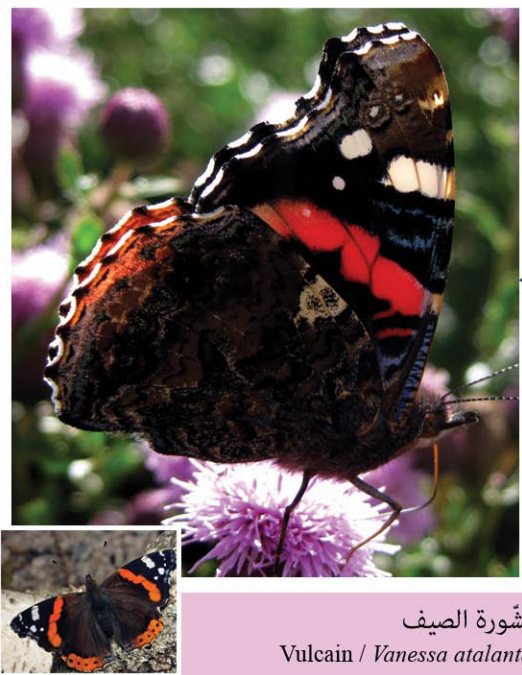
فراشة توهّجية
Flambe / *Iphiclides podalirius*

بشّورة الصيف

الاسم العربي : بشّورة الصيف
الاسم الفرنسي : Vulcain
الاسم اللاتيني : *Vanessa atalanta*
الرتبة : حرشفيات الأجنحة (Lépidoptères)
الفصيلة : البشوريات (Nymphalidés)

معطيات عامة :

فراشة نهارية شائعة، يتراوح مدى أجنحتها بين 56 و62 مم، ذات لون أسود مع شرائط حمراء برتقالية ويقع بيضاء. أسفل الجناحين بني مع بقع سوداء وزرقاء. الذكر والأنثى متشابهان. عندما تنثى أجنحتها، يسهل على هذه الفراشة الاختفاء عن الأنظار. تظهر بين مارس وأكتوبر في الغابات والأحراج والمناطق الفلاحية والحدائق المنزلية والمنتزهات. ترعى عديد الأزهار البرية وكذلك الثمار في طور التعفن. يقاتل اليسروع أساسًا من الحريقة.



بشّورة الصيف
Vulcain / *Vanessa atalanta*

باشا ذو ذنين / بشّورة اللنج

الاسم العربي : باشا ذو ذنين / بشّورة اللنج
الاسم الفرنسي : Nymphale de l'arbusier / Jason
الاسم اللاتيني : *Charaxes jasius*
الرتبة : حرشفيات الأجنحة (Lépidoptères)
الفصيلة : البشوريات (Nymphalidés)

معطيات عامة :

فراشة نهارية جميلة وشائعة نسبيًا ببلادنا، يتراوح مدى أجنحتها بين 70 و95 مم. الأنثى أكبر حجمًا من الذكر. يكسو الوجه العلوي للأجنحة لون بني أصهب داكن، مع وجود أطراف برتقالية بنية. تحمل مؤخرة الأجنحة الخلفية بقع زرقاء. تظهر بين شهري ماي وجوان وبصفة أقل بين سبتمبر وأكتوبر، في الغابات والأحراج والحدائق والمناطق الفلاحية، حيث تمتص عصارة الغلال والثمار الغابية في طور التعفن. يقاتل اليسروع أساسًا من شجرة اللنج.



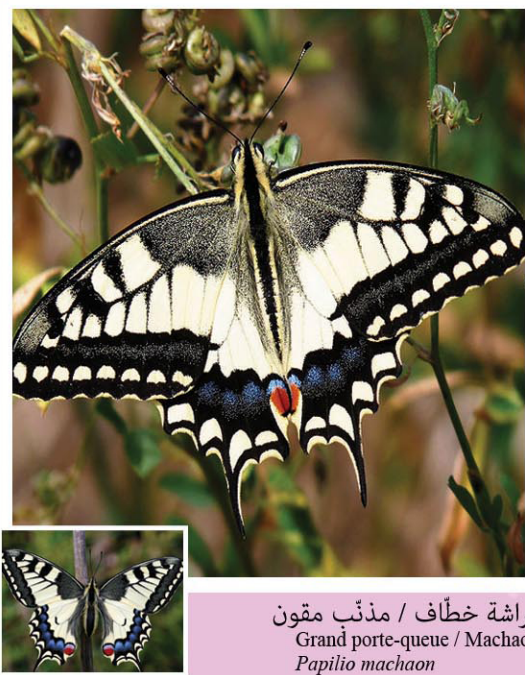
باشا ذو ذنين / بشّورة اللنج
Pacha à deux queues / *Nymphale de l'arbusier Jason / Papilio machaon*

فراشة خطّاف / مذبّ مقون

الاسم العربي : فراشة خطّاف / مذبّ مقون
الاسم الفرنسي : Grand porte-queue Machaon
الاسم اللاتيني : *Papilio machaon*
الرتبة : حرشفيات الأجنحة (Lépidoptères)
الفصيلة : الفراشات المذبذبة (Papilionidés)

معطيات عامة :

فراشة نهارية نادرة ببلادنا نتيجة لاستعمال مفرط للمبيدات الحشرية، يتراوح مدى أجنحتها بين 52 و67 مم. يكسو الجسم ألوان صفراء وخضراء وسوداء، مع وجود نتوءات بارزة في مستوى الأجنحة الخلفية، تسمى "ذيل الخطاف" وتوشحها بقع زرقاء وبرتقالية. تظهر بين ماي وسبتمبر في الغابات غير الكثيفة والأحراج والسباسب والمناطق الفلاحية والحدائق والمنتزهات. تقاتل اليسروع عذات نباتات تلقائية مثل الخلنج والزعرور والقزاح والكُمون البري.



فراشة خطّاف / مذبّ مقون
Grand porte-queue / *Machaon Papilio machaon*

