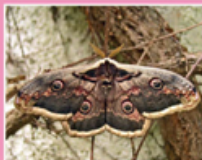


## كنوز الخمراء

## فراشات من البلاد التونسية



طاووس الليل الكبير  
Grand paon de nuit / *Saturnia pyri*



أصفر باهت  
Citron de Provence / *Gonolopia chloapatra*



*Aurore / Anthescharis cardamines*



کبریٰ



باشا ذو ذنين / بشورة اللنج  
Pacha à deux queues / Nymphale de l'arborescent  
Familia machaon



صل هيكल الجمعۃ  
Al-hayawlia atreque • Sphian tila-de-mor



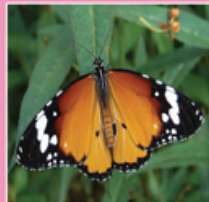
صمّل الزيفون  
Sphinx du tilloul / Mimosa tiliae



لوحة الشطرنج  
Demi-deuil / Melanargia galathea



صعل العنب الكبير  
*Deilephila eljancer* - Grand sphinx de la vigne



فراشة الملك الصغير  
Petit monarque / *Danaus chrysiprus*



السلحفاة الصغيرة  
Petite tortue / Aglalis artichaut



فراشة خطاف / مذئب مقون  
Grand torte-cucue / Machaon / *Parnassius machaon*



سَيِّدَةٌ جَمِيلَةٌ  
Vanessa du chardon / Belle dame / *Vanessa cardui*



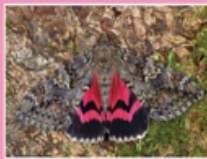
**بَشُورَةُ الصَّيْفِ**  
Vulcanis / Flammexon aristolenta



فراشة توهجية  
Flume / *Ipheclides poudularius*



ليلية القش  
Noctuelle peligrée / Paule bordée / *Heliothis peligrée*

خطية  
Flutide / Catocala sponia

طوق کبیر فضی  
Grand collier argenté / Boeria ephraïma

علمية: تصنيف الحيوانات ضمن شعبة المفصليات (Arthropodes) وقسم الحشرات (Insectes) ورتبة حرشفيات الأجنحة (Lépidoptères). وهي حيوانات ثنائية الفصادة ذات هيكل خارجي صلب وأطراف متخصصة.

[illegible]

تبعاً لذلك، فإنَّه لا يمكن أن تكون هذه العشرات إلى قرينات نارية وأخرى ليثية. يوجد في العالم حوالي 220.000 نوعاً من القرينات استوطنت مختلف الأماكن والأوساط الطبيعية باستثناء القطب الجنوبي. وفي ليبيا، يُقَدَّر أن هناك حوالي 56 نوعاً من القرينات الكبيرة الحجم.