

الأسئلة

1) الاسم الثاني للغذاء الكبيرة هو ؟
الدنديق - قطّوس البحر الكبير - الوقّاس.

2) من بين هذه الأنواع الثلاثة من الأسماك، أيها غسروفي ؟
الحمامة - المرينة - عنز الماء.

3) تعتبر الورقة من الأسماك الشائعة بالسواحل التونسية وتلج كذلك ؟
البحيرات الشاطئية - الأنهار - الأودية المرتبطة بالسواحل.

4) نوع الأسماك الذي يمكن أن يتسبّب في تغيّلات للنائم ليلا هو؟
التّ أحمر - تريلية الحجر - الشلبة.

5) الاسم الآخر لأفعى البحر هو ؟
الحنشة - القلعاية - المرينة.

6) يعيش المئاني الأحمر في القيعان الصخرية حتى عمق؟
100 مترا - 200 مترا - 300 مترا.

7) أي نوع من الأسماك يتمتع بحاسة شمّ فائقة ؟
البوري - المرينة - السردوك.

8) ينتمي الدنديق والمنكوس والشلبة إلى فصيلة ؟
الإسقمريات - الشقيقات - الإسبوريات.

9) أي نوع من الأسماك كالش ؟
البوري - الشلبة - القاروص.

10) أي نوع من الأسماك اشتهر بهجرته ؟
عنز الماء - الحنشة - الصبارص.

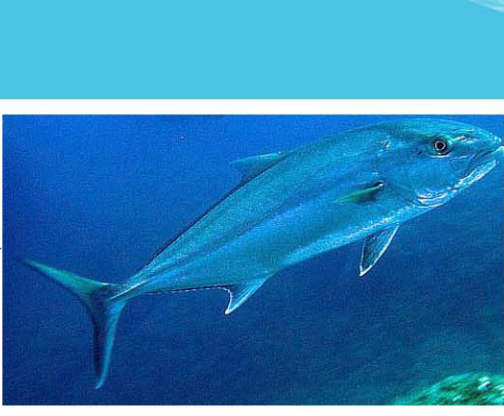
قاروص

الاسم العربي : قاروص
الاسم الفرنسي : Loup / Bar
الاسم اللاتيني : *Dicentrarchus labrax*
الفصيلة : الإسبوريات (Moronidés)

معطيات عامة :

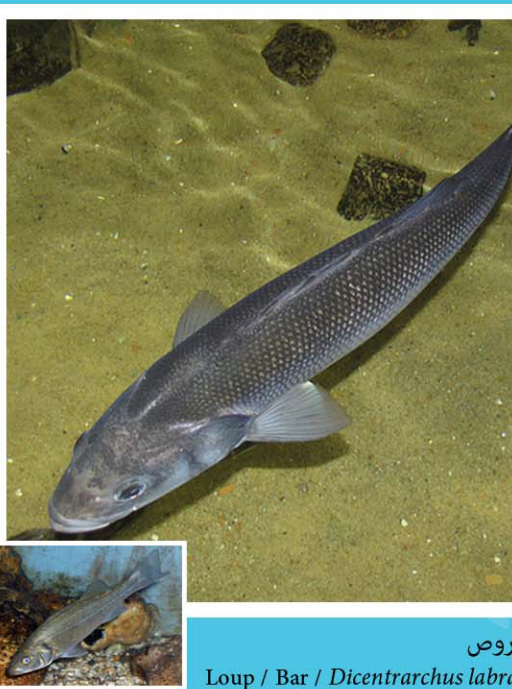
الطول : 15 – 25 صم.

نوع من الأسماك العظمية، يعيش بالبحر الأبيض المتوسط في المياه الساحلية وقليلة العمق حتى مستوى 100 مترا. يتميز بجسم ممتد وزعنفتين ظهريتين غير متلاصقتين ووجود أسنان في مستوى اللسان. الظهر رمادي فضي أو مزرق مع جوانب ذات لون فضي. يتغذى من الأسماك الصغيرة التي تنتقل في قطعان واللافقاريات كالقمبري والسرطانات والكلمار. أفضل فترة للاستهلاك : ديسمبر – فيفري. يعتبر من الأسماك المحبّذة جدًا بالمطاعم.



قلعاية

Liche / Lichia amia



قاروص

Loup / Bar / Dicentrarchus labrax

قلعاية

الاسم العربي : قلعاية
الاسم الفرنسي : Liche
الاسم اللاتيني : *Lichia amia*
الفصيلة : الشيميات (Carangidés)

معطيات عامة :

الطول : يمكن أن يبلغ المترين.

نوع من الأسماك العظمية العامّة الموجودة بالبحر الأبيض المتوسط والتي تشاهد عادة بصدد الراحة في القيعان الرملية أو الموحلة في عمق لا يتجاوز 60 مترا. تتميز بجسم بيضوي مضغوط على الجانبين ورأس مكتنز مخروطي الشكل وفم ذي شفتين لحميتين وأسنان عديدة وحادة. اللون رمادي مع لمعان ساطع مخضّر أو مزرق. تتغذى من الأسماك الصغيرة مثل البوري والماكرو والسردينة.

شلبة

الاسم العربي : شلبة
الاسم الفرنسي : Saupe
الاسم اللاتيني : *Sarpa salpa*
الفصيلة : الإسبوريات (Sparidés)

معطيات عامة :

الطول : 12 - 30 صم.

نوع من الأسماك العظمية، يعيش بالبحر الأبيض المتوسط في القيعان الرملية أو الرملية - الموحلة ومعشبات البوسيدونيا حتى عمق 20 مترا. تعيش في قطعان يمكن أن تضمّ أعدادا كبيرة جدًا. شائعة على طول السواحل التونسية. تتميز بجسم مستطيل ومضغوط ورأس صغير ولون رمادي مزرقّ مع وجود 10 أو 12 خطا أفقيا شبه برتقاليا. تتغذى صغار الشلبة أساسا من القشريات، بينما يكاد يقتصر غذاء الأنفار البالغة منها على الأعشاب البحرية. تعرف بكونها قد تسبّب بعض التغيّلات للنائم ليلا عند الإسراف في أكلها خصوصا الرأس.



شلبة

Saupe / Sarpa salpa

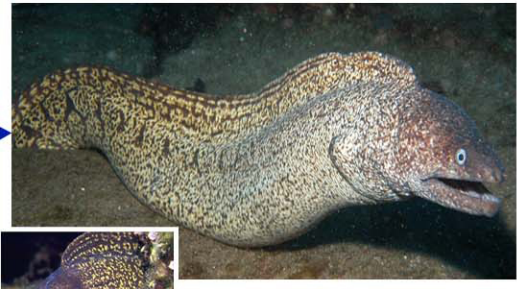
مرينة / لفعة البحر / أفعى البحر

الاسم العربي : مرينة / لفعة البحر / أفعى البحر
الاسم الفرنسي : Murène commune
الاسم اللاتيني : *Muraena helena*
الفصيلة : الشقيقات (Muraenidés)

معطيات عامة :

الطول : يمكن أن يبلغ 1.5 مترا.

نوع من الأسماك العظمية، يعيش بالبحر الأبيض المتوسط في القيعان الصخرية حتى عمق 100 مترا. تلازم المرينة عادة تجويفا صخريا يمثل مسكنا دائما لها. تتميز بجسم أفعوي قويّ ومضغوط في الاتجاه العلوي ورأس قصير ضخم نسبيا وأسنان طويلة وحادة. تتغذى من القشريات (قمبري، سرطانات..) والرخويات (أخطبوط، صوبيا ..) والأسماك، وتضطاد غالبا خلال الليل. تختص بحاسة شمّ فائقة. يمكن للمرينة أن تسبّب في عضات عميقة وسريعة التعفّن للغطاسين وصيادي الأعماق الذين قد يلجون أيديهم داخل التجويف التي تقطنه.



مرينة / لفعة البحر / أفعى البحر

Murène commune / Muraena helena

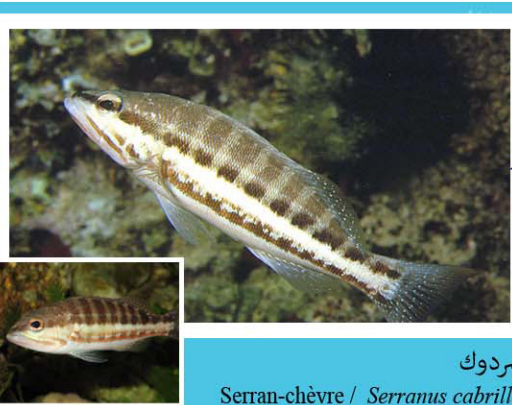
سردوك

الاسم العربي : سردوك
الاسم الفرنسي : Serran-chèvre
الاسم اللاتيني : *Serranus cabrilla*
الفصيلة : الفرخيات (Serranidés)

معطيات عامة :

الطول : 10 – 25 صم، ويمكن أن يبلغ 35 صم.

نوع من الأسماك العظمية، يعيش بالبحر الأبيض المتوسط. يوجد بالسواحل في القيعان الصخرية ومعشبات البوسيدونيا ومنطقة الجرف القارّزي حتى عمق 200 مترا. يعيش في مجموعات كثيرة العدد وهو شائع بالمياه التونسية من الشمال إلى الجنوب. يتميز بجسم ممتد مفلطح قليلا وزعنفة ظهرية وحيدة. اللون أصفر محمّر مع وجود شريطن أو ثلاثة أشرطة عمودية وداكنة على الجوانب. يتغذى من الأسماك والرخويات وأسيات الأرجل والقشريات. أفضل فترة للاستهلاك : مارس - ماي.



سردوك

Serran-chèvre / Serranus cabrilla

منكوس

الاسم العربي : منكوس
الاسم الفرنسي : Marbré
الاسم اللاتيني : *Lithognathus mormyrus*
الفصيلة : الإسبوريات (Sparidés)

معطيات عامة :

الطول : 15 – 25 صم.

نوع من الأسماك العظمية، يعيش بالبحر الأبيض المتوسط في القيعان الرملية أو الرملية - الموحلة ومعشبات البوسيدونيا حتى عمق 80 مترا. يتميز بجسم أكثر امتدادا مقارنة ببقية أنواع الإسبوريات وفم متحرّك. يتغذى من الديدان والرخويات وشوكيات الجلد وصغار القشريات.



تريلية حجر

Rouget de roche / Mullus surmuletus

بوري

الاسم العربي : بوري
الاسم الفرنسي : Muge / Mulet à grosse tête
الاسم اللاتيني : *Mugil cephalus*
الفصيلة : البوريات (Mugilidés)

معطيات عامة :

الطول : يمكن أن يبلغ 70 صم.

نوع من الأسماك العظمية، يعيش بالبحر الأبيض المتوسط في المياه الساحلية. يوجد على طول السواحل التونسية ويلج كذلك البحيرات الشاطئية (إشك، غار الملح، بنزرت..). يتنقّل عادة في قطعان. سمك كالش يتغذى من الطحالب واللافقاريات والبقايا العضوية. أفضل فترة للاستهلاك : طوال السنة.



بوري

Muge / Mulet à grosse tête / Mugil cephalus



منكوس

Marbré / Lithognathus mormyrus

تريلية حجر

الاسم العربي : تريلية حجر
الاسم الفرنسي : Rouget de roche
الاسم اللاتيني : *Mullus surmuletus*
الفصيلة : الطرستوجيات (Mullidés)

معطيات عامة :

الطول : 20 – 50 صم، ويمكن أن يبلغ 70 صم.

نوع من الأسماك العظمية، يعيش بالبحر الأبيض المتوسط في القيعان الصخرية وأحيانا القيعان غير المتماسكة حتى عمق 400 مترا. تعيش في قطعان قليلة العدد خصوصا في المناطق الرملية. شائعة جدًا مياه الشمال والجنوب. تتميز بأنف ممتد يشكل زاوية مع المحور العمودي للجسم تتراوح بين 40 و52 درجة. اللون محمّر مع وجود شريط عمودي أحمر داكن يربط بين العين والزعنفة الذيلية. تزين الجوانب ثلاثة خطوط مصفّرة. تتغذى من القشريات والديدان والرخويات وصغار الأسماك. أفضل فترة للاستهلاك : مارس - ماي.



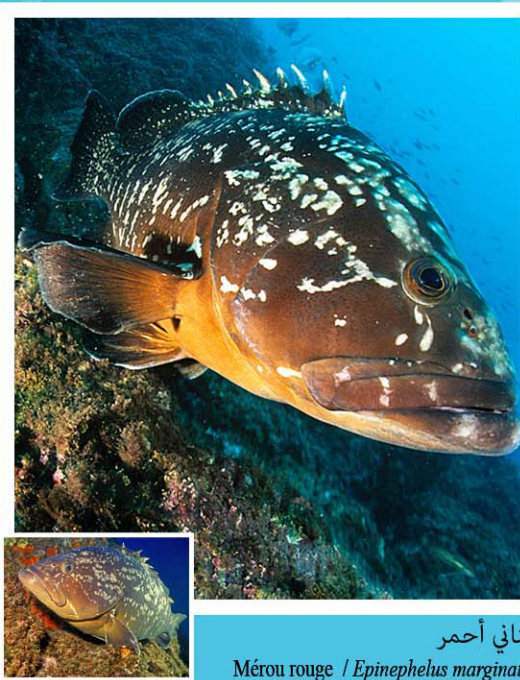
مئاني أحمر

الاسم العربي : مئاني أحمر
الاسم الفرنسي : Mérou rouge
الاسم اللاتيني : *Epinephelus marginatus*
الفصيلة : الفرخيات (Serranidés)

معطيات عامة :

الطول : بين 20 و80 صم.

نوع من الأسماك العظمية، يعيش بالبحر الأبيض المتوسط في القيعان الصخرية حتى عمق 200 مترا. يغير جنسه إذ يبتدأ حياته أنثى ثم يصبح ذكرا عندما يبلغ من العمر بين 7 و10 سنوات. يتغذى من الأسماك الصغيرة والرخويات ويعتبر من الأسماك النبيلة التي يحرص عشاق السمك على استهلاكها.



مئاني أحمر

Mérou rouge / Epinephelus marginatus